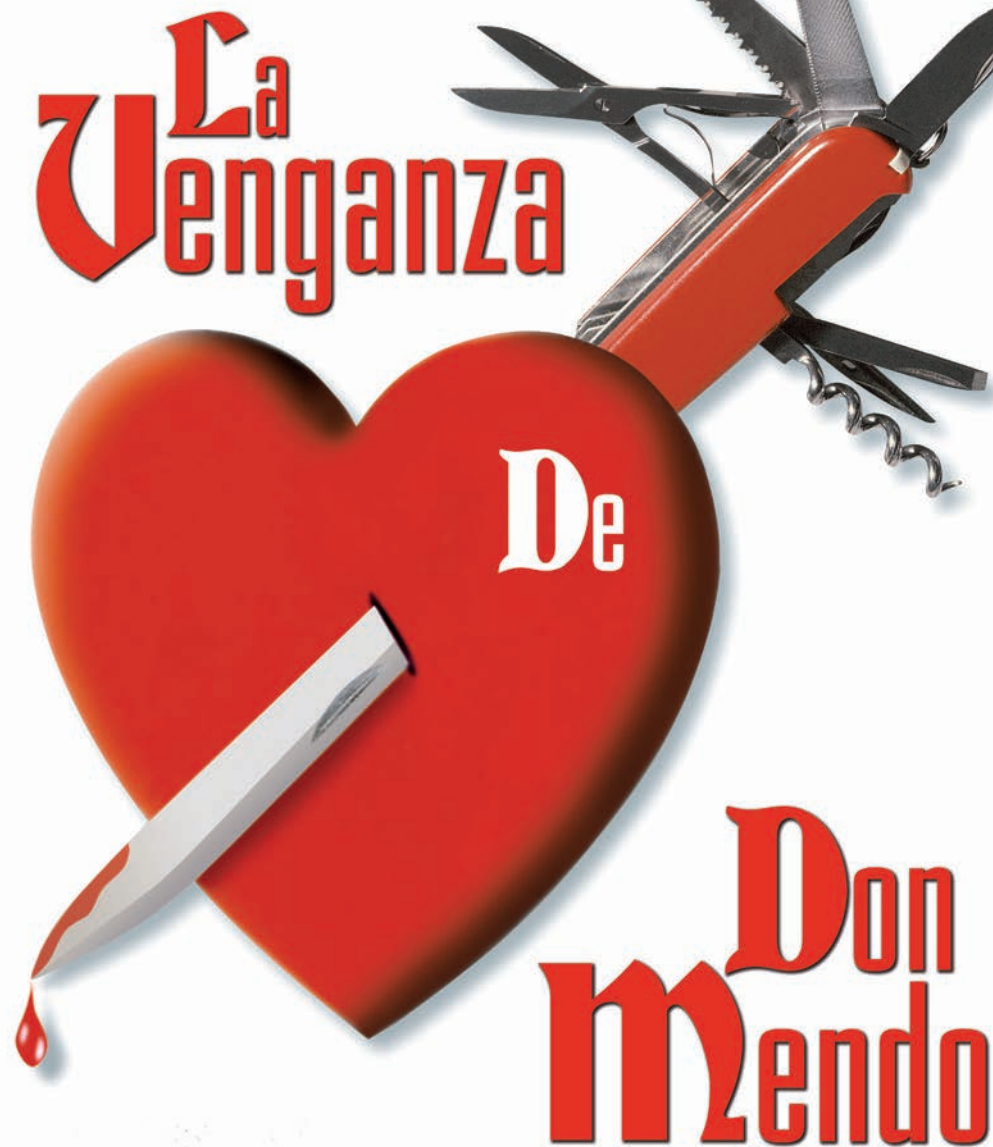
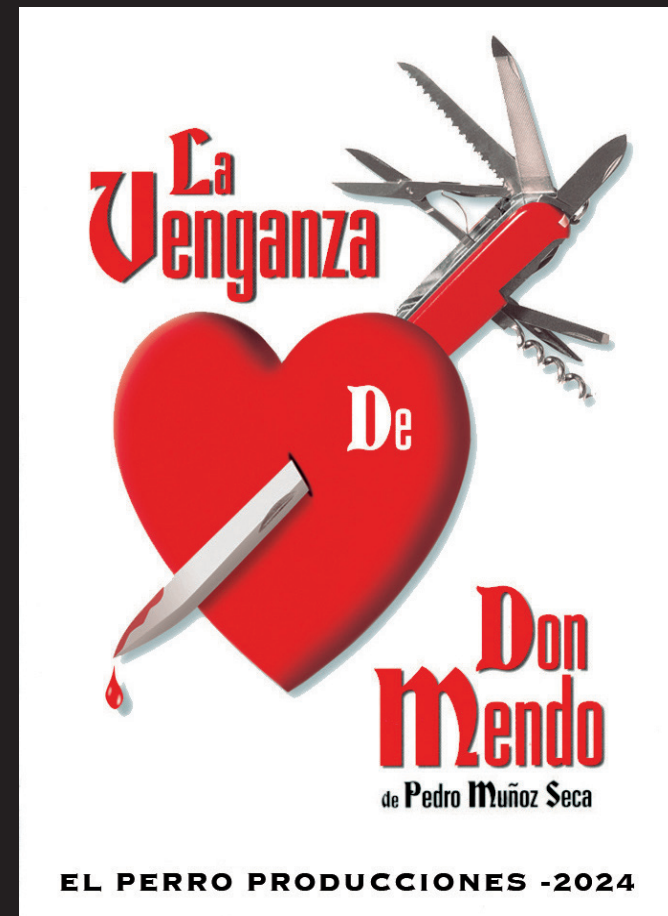


UNA PRODUCCIÓN DE
TRICICLE
+ EL PERRO PRODUCCIONES

DIRECCIÓN
PACO MIR



UNA VERSIÓN CON "MENSAJE"



No hay dos sin tres...

Casi sin querer, o al revés, queriéndolo mucho, ya vamos por nuestra tercera producción. Empezamos en el 2021 con un **PERRO DEL HORTELANO** que no deja de tener bolos; seguimos con **LAS NUBES**, el único espectáculo que vendió todas las localidades en el Festival de Mérida del 2023, y, con la ilusión del primer día, a pesar de que acumulamos siglos de experiencia, vamos a empezar nuestra tercera producción en tres años. No está mal para una compañía que aún no tiene nombre, hasta hoy, que hemos decidido llamarnos...

EL PERRO PRODUCCIONES

EL PERRO PRODUCCIONES

Moncho Sánchez-Diezma, Amparo Marín, Manuel Monteagudo, Paqui Montoya y Paco Mir llevan apellidos distintos pero son familia —familia de las que se llevan bien— desde que estrenaron **EL PERRO DEL HORTELANO** en el Festival de Almagro del 2021. Los cinco están enamorados hasta la médula de su oficio, tienen una amplísima formación en teatro clásico y físico, han hecho más bolos que el baúl de la Piquer (esto empieza a ser una referencia anacrónica) y tienen una característica que no tiene precio:

EL DON DE LA COMEDIA





LA VENGANZA DE PEDRO MUÑOZ SECA

Pedro Muñoz Seca escribió más de 300 obras pero es esencialmente conocido por **LA VENGANZA DE DON MENDO**, una comedia que se asienta sobre dos grandes tradiciones: la del teatro en verso y la de la parodia. La obra, construida con un gran instinto teatral, no es una pieza, como algunos podrían pensar, destinada a compañías de aficionados, todo lo contrario, como todas las obras que funcionan sobre el escenario, exige un buen conocimiento del medio y no es casualidad que haya sido tan representada desde el día de su estreno hasta hoy.

DON MENDO es una de esas obras que gustan por igual a la gente de teatro y al público en general. A los de la profesión nos gusta porque está construida (muy bien construida) con amor, muchísimo ingenio, un conocimiento erudito de los clásicos y una libertad creativa que, hoy en día, empezamos a echar en falta.

Al público en general, el que disfruta sin preguntarse si para escribirla se ha utilizado carpintería teatral, le gusta porque no hay minuto en el que su respiración no se vea alterada por una carcajada. **DON MENDO** utiliza todos los trucos teatrales, hay personajes arquetípicos, anacronismos, referencias contemporáneas, juegos de palabras, juegos visuales, neologismos, chistes baratos que, bien dichos, parecen sublimes, equívocos, entradas y salidas propias del vodevil, canciones, bailes, acrobacias, luchas... Lo tiene todo, y, esto es lo más importante, convenientemente equilibrado para que nos mantenga una hora y media sin tener esa insufrible necesidad de mirar el móvil.

¿POR QUÉ LA VENGANZA?

Hacemos la **VENGANZA** porque no hay actor que la lea y no desee ponerse a ensayarla inmediatamente.

Hacemos la **VENGANZA** porque nos gusta complicarnos la vida y hacer una comedia que, a priori, parece tan fácil, es en realidad **TREMENDAMENTE COMPLICADO**.

Hacemos la **VENGANZA** porque queremos que el público ría tanto como hemos reído nosotros preparándola.

Hacemos la **VENGANZA** tomándonos unas cuantas libertades que la convierten en una obra rabiosamente contemporánea.

- Una escenografía poco convencional.
- Un vestuario acorde con la escenografía.
- Una adaptación que le imprime un ritmo escénico actual.
- Una puesta al día de los chistes que han perdido sus referencias.
- Unos toques de **TRICICLE**, los Muñoz Seca del teatro gestual.

Hacemos la **VENGANZA DE DON MENDO** porque la hizo nuestro admiradísimo **FERNANDO FERNÁN GÓMEZ** y, si la hizo él, que es teatralmente incuestionable, está claro que aunque esté dentro del género del astracán, no puede ser una “astracana”.



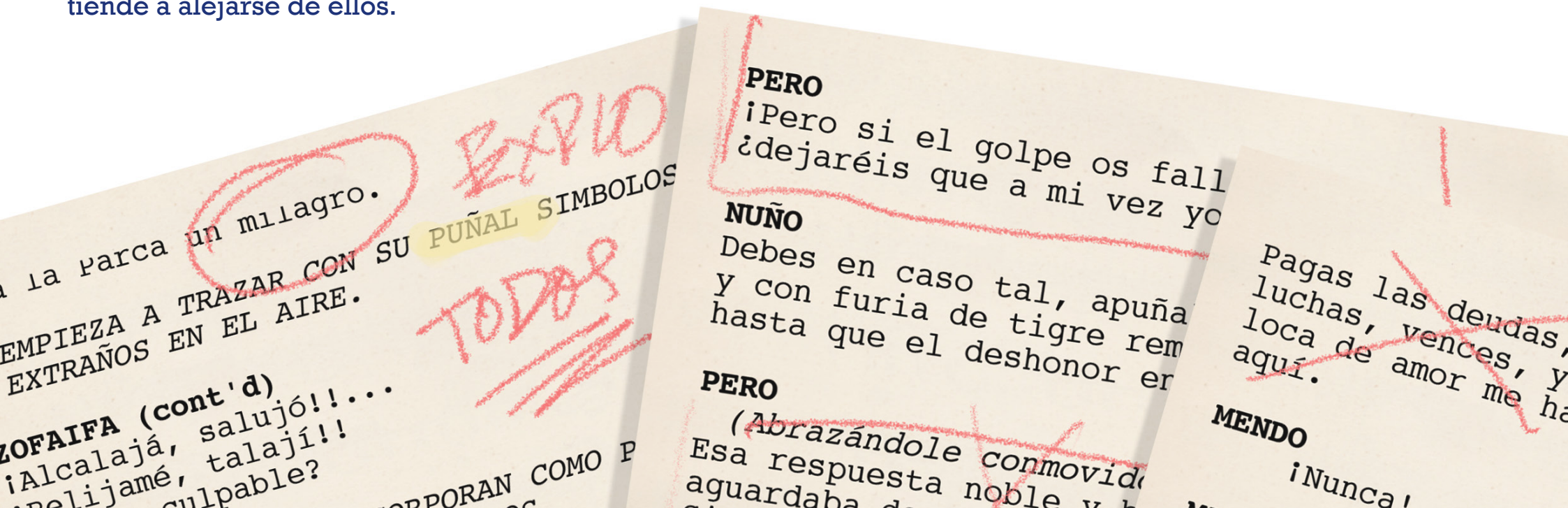
NUESTRA VERSIÓN

Hemos hecho una versión reducida que se ve de un tirón, ya que apenas llega a la hora y media. ¿¿¿Reducir???

Exacto, reducir, pero, atención al matiz, reducir pensando en la reducción que habría hecho Muñoz Seca si le hubiese tocado vivir en nuestros tiempos y no en los suyos, aquellos en los que la única distracción era ir al cine o al teatro y los elencos estaban formados por tantos actores como amigos tuviese el autor.

Pedro Muñoz Seca era una persona inteligente y, de haber renacido en el siglo XXI, enseguida se hubiese dado cuenta de que la atención del público de hoy no tiene nada que ver con la que él conoció, así que, como nosotros, hubiese cortado de un plumazo esos pasajes “pesados” que parodian los pasajes plúmbeos del Siglo de Oro, hubiese puesto al día los gags con referencias a sucesos divertísimos del momento (“henos de pravia”) y, sin duda, azuzado por el productor, hubiese reducido los casi 50 personajes que se mueven por la obra a un número asumible por cualquiera productora que no sea la de un teatro nacional.

Nuestra versión, tal como hicimos con nuestra premiada versión de **EL PERRO DEL HORTELANO** combina un absoluto respeto por el texto con una puesta en escena contemporánea que acerca los clásicos a un público que tiende a alejarse de ellos.



UNA VERSIÓN CON MENSAJE

No estaba previsto, pero en los ensayos volvimos a caer en un subgénero que nos entusiasma —“**EL TEATRO DENTRO DEL TEATRO**”—, y nuestros actores salen y entran de la función para intentar explicar, aprovechando los cambios de escena, las particularidades del teatro “**simplemente divertido**”, y del “**teatro con mensaje**”.

Es la desgracia de los que nos dedicamos a la **COMEDIA**, que nunca nos toman en serio. Todo el mundo afirma que no **hay nada más difícil que hacer reír**, pero los premios se los llevan los textos intensos interpretados por actores intensos en escenografías intensas. Esto es así, y no lo vamos a cambiar, así que solo nos queda el recurso de la pataleta y reírnos de nosotros mismos, que es la primera regla del cómico cómico. O sea, que es una versión con mensaje, para que nadie se vaya a casa con esa desagradable sensación de “solo haber reído a carcajadas durante 90 minutos”.



Don Mendo en
plena pataleta

NUESTRO VESTUARIO

PERO



BONITO A LA PAR QUE ELEGANTE

Sigue la línea claramente marcada por la escenografía; sugerir más que mostrar.

Los figurines combinan el diseño años veinte del siglo pasado con elementos propios de la muy reconocible estética medieval. La base de todos los personajes es un pantalon de pinzas, que puede cambiar de color; en la parte superior es donde serán más evidentes los juegos de estilo.

Al igual que los cambios que se producen en la escenografía, cada aparición de un personaje nuevo ha de provocar una sonrisa por la relación inmediata entre el personaje y su vestuario; un ejemplo claro es el típico traje de reo que llevará Mendo en su cautiverio y, otro los colores blaugrana que iluminan el traje de la marquesa de Terrasa.

NUÑO



MENDO
ENCARCELADO



MENDO



SOLDADESCA



NUESTRA ESCENOGRAFÍA

La escenografía de **DON MENDO** es un personaje más, cada cambio ha de producir una sorpresa en el público, una demostración de ingenio, una nueva risa. Una fórmula que ya empleamos con éxito en **EL PERRO DEL HORTELANO** y en la que nos movemos con comodidad. No hay nada más complicado que hacer algo sencillo pero... somos así, no hay manera de cambiarnos.

Hemos elegido una estética “escandinava” que, a priori, no tiene ninguna relación con un texto del Siglo de Oro. Es una elección que nos aleja de las escenografías que fuerzan la comicidad que le sobra a esta función, lo que permite concentrarnos en lo que realmente importa: **el texto**.



NUESTROS ACTORES

Sólo seis intérpretes –tres hombres y tres mujeres– para interpretar los quince papeles a los que han quedado reducidos los cincuenta personajes que requiere el texto original. Un actor y una actriz se dedicarán en exclusiva a las interpretaciones de Mendo y Magdalena y los cuatro restantes –en un alarde de fregolismo– se repartirán el resto de los personajes.

Moncho
Sánchez-Diezma



Licenciado en Arte Dramático por la R.E.S.A.D de Madrid y en Filosofía por la U.N.E.D. Debutó en el 1992 con **La cabeza del dragón**, de Ramón M^a del Valle-Inclán dirigida por Jesús Salgado para el Festival de Avignon y desde entonces no ha dejado de trabajar ininterrumpidamente en cine, televisión y teatro. Es profesor en la E.S.A.D. de Sevilla, autor y director teatral.



Amparo Marín

Estudia Interpretación en el Instituto del Teatro de Sevilla. Desde entonces, su presencia en los escenarios es constante. Participa en diversos montajes del Centro Andaluz de teatro como Yerma, dirigido por Miguel Narros, o **El príncipe Tirano**, dirigido por Pepa Gamboa, entre muchos otros. Y en distintos espectáculos del Teatro Clásico de Sevilla. En 2016 se estrena en la dirección teatral.

NUESTROS ACTORES

Los cuatro intérpretes que nos han acompañado desde el principio de los principios son especialistas en teatro clásico y, a fuerza de ensayar con Paco, se han convertido también en especialistas en teatro gestual al estilo **TRICICLE**, esto es: interpretar vertiginosamente una partitura de movimientos haciendo que parezca que se está improvisando

Manuel
Monteagudo



Formado en el Instituto de Teatro de Sevilla y en la Escuela Jacques Lecoq de París. Ha intervenido en más de treinta producciones teatrales, interpretando tanto a autores contemporáneos como clásicos, y caminando desde el drama a la comedia. Con su propia compañía ha producido e interpretado seis espectáculos; destacando “**Tai Viginia**”, considerado un referente del Teatro Andaluz de los últimos 25 años.



Paqui Montoya

Graduada en interpretación por el Instituto de Teatro de Sevilla, suma decenas de estrenos en cine, teatro y televisión en los que predominan títulos cómicos –género para el que parece haber nacido– sin olvidarnos de clásicos españoles que ha paseado por toda España. Ha ganado el premio a la Mejor Actriz en el VIII Festival de cortometrajes de Coria del Rio y ha sido nominada como intérprete revelación en los premios **ASECAN**.

LAS NUEVAS INCORPORACIONES

Cris Almazán se incorporó a la familia de **EL PERRO** para interpretar a la protagonista de **LAS NUBES** y en tres cuartos de hora ya era una más del equipo. Juanfra Juarez será la nueva incorporación de este montaje, pero como lleva toda la vida actuando con el resto de compañeros podríamos decir que será una reincorporación.

Juanfra
Juarez



El currículum de Juanfra se resolvería con más rapidez reseñando las (pocas) cosas que aún no ha hecho, ya que lo ha estudiado todo con todos, ha hecho teatro de cualquier estilos conocido con todo tipo de directores, ha trabajado en cine con realizadores principantes y maestros de toda la vida, y ha aparecido en cualquier programa de ficción televisivo en el se necesitase un buen cómico. Lo ha hecho todo!



Cristina
Almazán

Cristina Almazán es una autora excepcional, una directora excepcional y una cantante excepcional, por eso la tenemos en DON MENDO, porque es buena en todo lo que se proponga.

Cristina tiene un currículum que acredita lo excepcional que es pero, como es excepcionalmente extenso, no lo vamos a poner porque solo ratifica lo que salta a primera vista, que es excepcional.

NUESTRO DIRECTOR

Paco Mir es más conocido como **TRICICLE** que como autor, adaptador o director de más de sesenta producciones que abarcan casi todos los palos del mundo del espectáculo: monólogos, mimodramas, funciones infantiles, clásicos, musicales, óperas, zarzuelas... un montón de obras en las que a menudo, y fuera de créditos, ha trabajado como escenógrafo, pintor, costurero, iluminador, grafista, técnico, transportista...

Entre sus espectáculos basados en grandes clásicos destacan:



- **LOS SOBRINOS DEL CAPITAN GRANT.** Zarzuela
- **EL BARBERO DE SEVILLA.** Ópera familiar.
- **LA GENERALA.** Zarzuela. Adaptación y dirección.
- **CANDIDE.** Ópera. Adaptación y dirección de escena.
- **EL BURGUÉS GENTILHOMBRE.** Adaptación.
- **HAMLET OR NOT.** Adaptación.
- **ROMEO Y JULIETA.** Recreación para dos actores.
- **EL PELELE,** de Feydeau
- **EL TERRIBLE PEREZ,** Zarzuela. Adaptación y dirección
- **GALANTEOS EN VENECIA,** para la Zarzuela.
- **EL MISTERIO DE LA CRIPTA EMBRUJADA.**
- **VIDAS PRIVADAS** de Noel Coward.
- **EL PERRO DEL HORTELANO** de Lope de Vega
- **LAS NUBES** de Aristófanes.

¿QUIÉN ES QUIÉN?



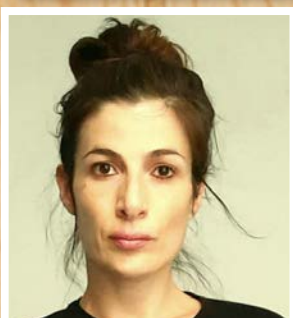
Pedro Muñoz Seca, este señor sonriente de los mostachos, es el indiscutible genio del humorismo que ha inducido todo este proyecto. El que pone cara de no saber dónde se ha metido, con lo bien que estaba jubilado, es el director, **Paco Mir**, que firma su tercer montaje desde que, en el 2017, sentó su residencia en Sevilla.



Moncho Sánchez-Diezma y **Manuel Monteagudo**, empiezan a ser la pareja cómica oficial de nuestra compañía, porque en cada montaje tienen sus hilarantes momentos de confusión infinita. Ambos se verán, entre otros personajes, en la piel de Froilan y Manfredo, dos soldados incompetentes.



Paqui Montoya dará vida a la celosísima mora Azofaifa, a la estiradísima Doña Ramirez y a la fogosa Doña Berenguela. El marqués de Moncada será todo un reto para **Amparo Marín**, quien también se encargará de dar vida a la histriónica juglar Bertoldina.



Cristina Almazán entró en el **PERRO PRODUCCIONES** interpretando a la intransigente empresaria de **LAS NUBES**. En este montaje será la casquivana Magdalena, otra mujer de carácter. Y last, but no least, tendremos a **Juanfra Juarez** como nueva incorporación a esta compañía que, pasito a pasito, se está haciendo un hueco en las programaciones.



EQUIPO ARTÍSTICO

Autor total y absoluto: **Pedro Muñoz Seca**
Adaptación parcial y dirección total: **Paco Mir**
Música del todo original: **Juan Francisco Padilla**
Escenografía novedosa: **Nuria Maluquer**
Constructor de toda la cosa: **Jonathan Alcaide**
Taller escenográfico: **ABRIL, decorados y pinturas**
Diseño de vestuario: **Mai Canto y Nerea Dalí**
Diseño de iluminación: **Pablo Gil y Pepe Mende**
Coreografía juglaresca: **Isa Ramírez**
Fotografía segundo a segundo: **Rafa Núñez Ollero**
Diseño cardiográfico: **Miquel Aparici**
Jefe técnico en gira: **Pepe Mende**
Producción y regiduría absoluta: **Nuria Díaz Reguera**

Esta producción se ensayó en el acogedor **Centro Cívico de Torreblanca (Sevilla)**, que retumbó de risas y aplausos el 27 de febrero del 2025, día de su estreno autonómico. Su estreno nacional está previsto para el 8 de junio de 2025 en el **Teatro Bretón de Logroño** y el internacional, lo estamos negociando.



REPARTO

Juanfra Juárez: Don Mendo
Cristina Almazán: Magdalena
Amparo Marín : Bertoldina, Moncada, Marquesa de Terrassa
Manuel Monteagudo: Don Nuño, Sigüenza, Froilán, Don Alfonso
Paqui Montoya: Doña Ramirez, Azofaifa, Doña Berenguela
Moncho Sánchez-Diezma: Don Pero, Manfredo, Ali Fafez
Nuria Díaz Reguera: Velloso





DISTRIBUCIÓN

SANDRA BONILLA

679 860 899

sbonilla@dgira.es

<http://dgira.es>